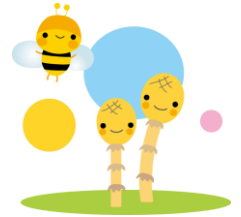


喫煙とお口の病気

皆さんもご存知のとおり、喫煙はガンをはじめ、さまざまな病気の原因となります。もちろん、お口の病気も例外ではありません。

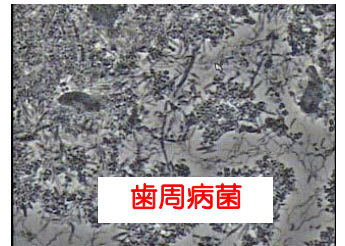
喫煙していると虫歯になりやすい！

虫歯は虫歯菌によって歯が溶かされる病気。実は、歯は食事の度に虫歯菌によって溶かされています（脱灰）。しかし、多少溶けたとしても、唾液の作用により再び元に戻ります（再石灰化）。つまり、歯の表面は普段から溶けたり、戻ったりを繰り返しています。しかし、喫煙していると唾液の量が減ってしまうため、溶けた歯を元に戻す機能が低下します。こうして歯が溶ける状態が続くと、やがては治療が必要な状態になってしまいます。さらに、細菌の塊である「プラーク（歯垢）」は歯の表面についたタールに付着しやすくなるので、さらにむし歯のリスクが高まります。



細菌が悪臭を発生させる！

喫煙は唾液の量を減らします。すると口の中が乾燥し、「ドライマウス」と呼ばれる状態を引き起こします。ドライマウスになると、口の中の細菌がどんどん繁殖します。細菌が増えると口の中がネバネバし、口臭がひどくなります。つまり喫煙は、煙の匂いだけでなく、口臭そのものを引き起こすのです。



免疫力低下→歯周病のリスクが高まる！

歯周病は、歯周病菌が原因です。通常は、免疫機能を持つ「白血球」がこの「歯周病菌」と戦っているため、症状の進行が抑えられています。しかし、喫煙をしていると、この「白血球」の免疫機能が著しく低下。さらにはニコチンにより血管が収縮してしまうため、白血球そのものが運ばれにくくなります。つまり、喫煙をしていると歯周病になりやすく、さらには治療しても治りがとても悪くなってしまいます。



喫煙をしていると「むし歯、歯周病ともにリスクが高くなる」「喫煙により増殖する細菌が口臭の原因になる」ということはお分りいただけでしょうか。その他にも口腔のガンのリスクが高まったり、ヤニがつきやすくなったり、歯ぐきの色が変わってきたりと見た目にも変化が表れます。

何処？そこ！行ってみたい(隊)

今回は熊本市南区近見にある『Reef Burger』さんに行ってきました★

緑色の外壁に赤い「Reef」の文字が目印です！

このお店はこだわりの本格的なバーガーを味わうことができ、他にもドーナツやパンケーキなど様々なジャンクフードが楽しめます。

ハンバーガーはとってもボリュームで食べごたえがあり美味しいです♥

お昼時は混みますので、お電話にて待ち時間を確認してから行くことをオススメします！



皆さんも是非行ってみてください♪
住所：熊本市南区近見6-21-35
電話：096-351-4944
営業時間：平日 11:00~21:00
土日祝 9:00~21:00
※売り切れの場合クローズ
定休日：月曜日



今年も
やります!

★ピカッシュ キャンペーン★

『たくさんの患者様に“世界初の技術”ピカッシュを体験していただきたい!』
その思いでなんと今年も通常価格よりお安くピカッシュをお試しいただけます!!
キャンペーンの詳細は下記をご覧ください。

床矯正の装置、
マウスピースにも
ピカッシュできます!



期 間：平成28年4月1日～30日まで

価 格：【入れ歯】上下（11歯以上） 通常5000円(税込)→**4000円(税込)!**

片顎・上下（10歯以下） 通常3800円(税込)→**3000円(税込)!**

【矯正装置】 片顎・上下 通常3800円(税込)→**3000円(税込)!**

※すべての人がキャンペーン対象です。（ピカッシュをされたことのある方も含む）

※ピカッシュをされて3ヶ月経たない方（2・3月にピカッシュされている方）は
キャンペーン期間中に一度お電話ください。

次回のピカッシュ時にキャンペーン価格でピカッシュができます。

※ピカッシュの時間は15～20分かかります。時間に余裕をもってお越しください。

